

BONA FIDE PRODUCT

10～12月発売予定品

1/4

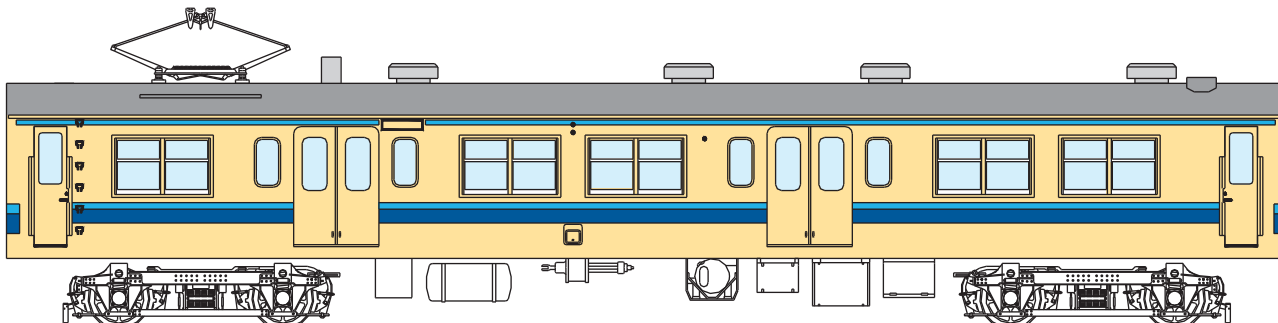
品番	商品名	価格	発売時期	備考
K-2378	クモハ84 2・3	6800	12月下旬	新製品
P-2022	旧型国電用制御器セット3(CS-10&CB-7:ヨロイ戸タイプ)	400	11月下旬	〃
K-4056	オ口35(オハ41 300番代・近代化改造・ノーリベット車)	3800	11月下旬	再生産
K-4098	オ口36	3700	〃	〃
K-4074	スユニ50 前期型	6200	〃	〃
K-4085	スユニ50 後期型	6200	〃	〃
P-026	103系用パーツセット	550	11月下旬	〃
P-027	ドアコック蓋セット	400	〃	〃
P-115	103系インバータークーラー用ランプボード	600	〃	〃
P-116	103系作用管&インバーター配管	480	〃	〃
P-137	AU712クーラー台座	450	10月上旬	〃
P-126	17m旧型国電用ATS車上子	400	〃	〃
M-005	1M電車用インレタ1	900	11月下旬	〃
M-040	スユニ50用インレタ1(東日本地区用)	900	〃	〃
M-041	スユニ50用インレタ2(西日本地区用)	900	〃	〃
M-056	32系優等車用1(オ口35)	900	〃	〃
M-071	35系優等車用3(オ口36)	900	〃	〃
	以下は16番			
PH-238	パンタ鍵外し装置11(戦前型旧型国電用2)	1200	11月下旬	新製品
PH-239	73形用縦樋(旧63形用)	1400	〃	〃
PH-240	新型国電用シールドビームライト	850	〃	〃
PH-241	新型国電用シールドビームライト(メック仕様)	950	〃	PH-130置換え品
PH-2072	断路器SH427B	350	〃	新製品
PH-2073	制御器CS-5(ルーパータイプ1)	550	〃	〃
PH-2074	旧型国電用胴受け1(戦後型用旧タイプ)	550	〃	〃
PH-2075	旧型国電用胴受け2(戦後型用新タイプ)	550	〃	〃
PH-2076	旧型国電用胴受け3(戦後型用旧タイプ-ATS付)	650	〃	〃
PH-2077	旧型国電用胴受け4(戦後型用新タイプ-ATS付)	650	〃	〃
KH-2018	クモユニ82 000～005	22000	12月下旬	再生産・価格変更
PH-12024	クモニ83用床下機器セット2(0・800番代1/パンタ用)	4500	〃	再生産
PH-12025	クモニ83用抵抗器&MGセット2(補助電源制御装置付属・D)	1900	〃	〃
MH-046	荷電用インレタ2(クモユニ82用1)	1100	〃	〃
PH-032	EF651000前期車ランボード	1800	11月下旬	〃
PH-033	EF651000後期車ランボード	1800	〃	〃
PH-230	EF651000番代用ステップ1	800	〃	〃
PH-231	EF651000番代用ステップ2	800	〃	〃
PH-096	EF64前面ステップ(広幅タイプ)	880	〃	〃
PH-097	EF64前面ステップ(狭幅タイプ)	880	〃	〃
PH-4011	50系用端梁パーツ	700	12月下旬	再生産・価格変更
PH-14001	スユニ50用床下機器セット	3400	〃	〃

【N】

K-2378 クモハ84002・3

73形改造車シリーズの新作。クモニ830番代を種車にを旅客化したクモハ84。クモニ83後期番代車から改造された002・003番をプロトタイプとしています。

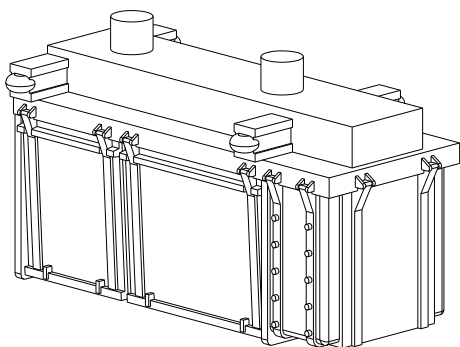
キットは近年の荷物電車キットと同様、エッチング製の前面・側面に切削による屋根板及びメタル製床下機器の付属したボディキットとなっています。パンタ・台車・ライト・インレタ類は別途購入となります。



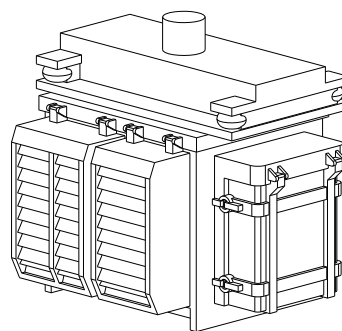
クモハ84002・3 車体全面に亘る2色の帯は後日デカールを発売予定

P-2022 旧型国電用制御器セット3 (CS-10 & CB-7 : ヨロイ戸タイプ)

旧型国電用床下機器の新パーツ。73形新製車グループや70・80系後期車・73形改造荷電等に使用されていた制御器CS-10と遮断機CB-7のセット。本製品では遮断機のカバーがFRP製のヨロイ戸になっているタイプを新規製作。メタル製・1組入り。



制御器 CS-10

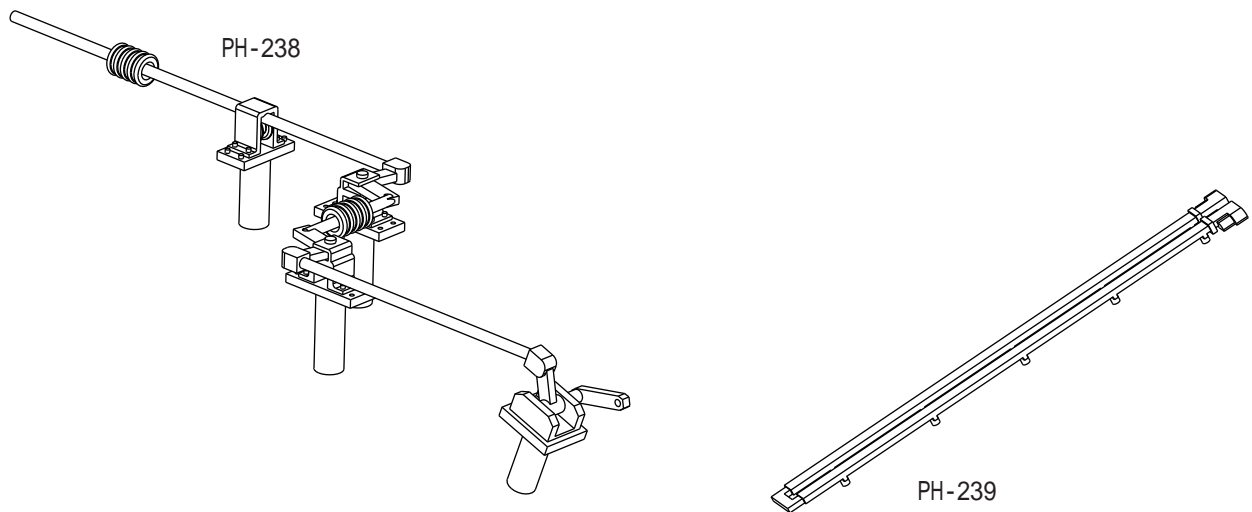


遮断器 CB-7

【16番】

PH-238 パンタ鍵外し装置11(戦前型旧型国電用2)

クモハ42・53等の平妻型の戦前型旧型国電に取り付けられていたパンタ鍵外し線のパーツセット。屋根から妻板へ降りる部分にクランクが使用されているタイプです。身延線用のクモハ51・60等低屋根車にも使用出来ます。



PH-239 73形用縦樋 (旧63形用)

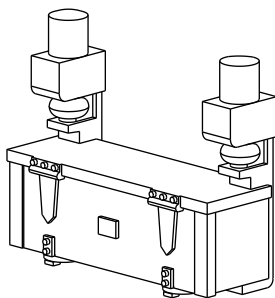
先に発売した旧63形の73形各形式用の妻板の縦樋パーツ。キットではディテールの再現のため裏表の貼り合わせの必要がありましたが、組み立て易さを考慮したロスト製のパーツを製作。1 輛分入。

PH-240 新型国電用シールドビームライト

PH-241 新型国電用シールドビームライト(メッキ仕様)

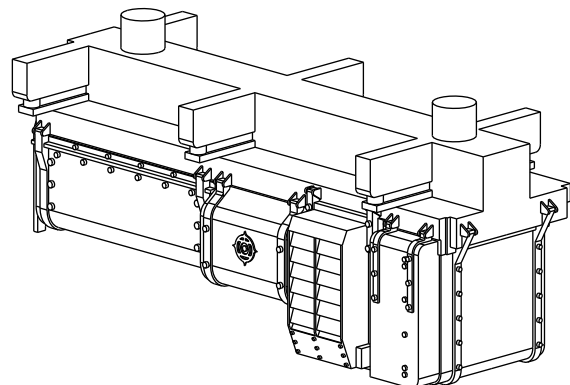
105・205系や切妻型の各種荷電・事業用車に取り付けられているシールドビームヘッドライト。従来の「PH-130」の同等品ですが、非メッキ仕様を新たに設定しました。各種私鉄用としてメッキ仕様としていた「PH-130」は「PH-241」に品番変更となります。各4組入。

PH-2072 断路器SH427B



各種旧型国電や荷物電車等に使用されていた断路器。1パンタ車用で小型のケースとなっています。メタル製2個入。

PH-2073 制御器CS-5 (ルーバータイプ1)



戦前型旧型国電から73・80系等の幅広い旧型国電に使用されていた制御器CS-5の内、アーク流し部分のカバーがFRP製のヨロイ戸型になったタイプを製作。表・裏の2ピース組立て式とし、表裏のディテールを再現してあります。メタル製1組入。

新製品概要

【16番】

4/4

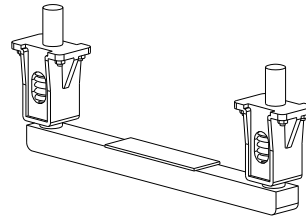
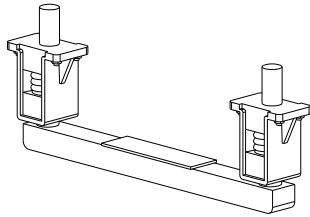
PH-2074 旧型国電用胴受け1 (73形用旧タイプ)

PH-2075 旧型国電用胴受け2 (73形用新タイプ)

PH-2076 旧型国電用胴受け3 (73形用旧タイプ-ATS付)

PH-2077 旧型国電用胴受け4 (73形用新タイプ-ATS付)

73形・70・80系等の戦後型旧型国電用の胴受けパーツを製作。胴受けバネ箱の穴の形状が四角の旧型と楕円型の新型を製作。「PH-2074・75」はメタル製4個入。「PH-2076・77」は胴受けバリの端部にATS-B型受電器が取り付けられたタイプでロスト製1個入となっています。

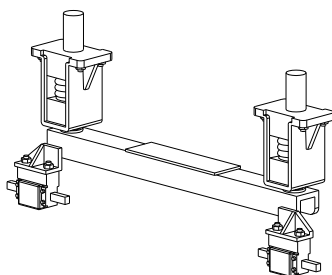


PH-2074

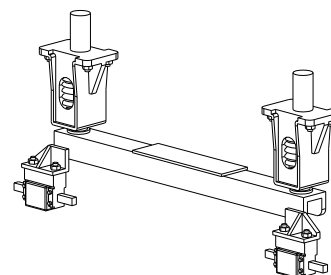
バネ箱の穴の形状が四角の旧型。主に旧63形に使用されていました。近代化改造車や73形改造事業用車の一部も種車が使用していたこのタイプを継続使用していたようです。

PH-2075

バネ箱の穴の形状が楕円型の新型。73形(旧63形の一部及び新製車)・70・80系の他、73形改造荷電・事業用車等幅広く使用されていました。



PH-2076



PH-2077

上記各タイプの胴受けにATS-B型受電器が取り付けられた仕様も製作。こちらはロスト製となっています。受電器の再現の他、胴受けバリも溝形鋼の形状で再現してあります。